

# ВЕНТИЛИ И ФЛАНЦЫ VÁLVULAS Y BRIDAS

## РОТАЛОК ВЕНТИЛИ | VÁLVULAS ROTALOCK

Order No	Модель	Rotalock подкл.	Вход. подкл.	Сервисн. подклоч.	Корпус [мм]	Рабоч. давление
C1	RV.45b-1/4	Rot. 1"	1/4" ODS	2x 1/4" SAE	20	45 бар
C2	RV.45b-3/8		3/8" ODS	2x 1/4" SAE	20	
C3	RV.45b-1/2		1/2" ODS	2x 1/4" SAE	20	
C4	RV.45b-5/8		5/8" ODS	2x 1/4" SAE	20	
C17	RV.45b-5/8X	Rot. 1 1/4"	5/8" ODS	2x 1/4" SAE	22	
C5	RV.45b-3/4		3/4" ODS	2x 1/4" SAE	22	
C6	RV.45b-7/8		7/8" ODS	2x 1/4" SAE	22	
C16	RV.45b-1 1/8X	Rot. 1 3/4"	1 1/8" ODS	2x 1/4" SAE	22	
C7	RV.45b-1 1/8		1 1/8" ODS	2x 1/4" SAE	30	
C8	RV.45b-1 3/8		1 3/8" ODS	2x 1/4" SAE	30	
C11	RV.45b-1 5/8X	Rot. 2 1/4"	42 ODS	2x 1/4" SAE	30	
C9	RV.45b-1 5/8		42 ODS	2x 1/4" SAE	50	
C10	RV.45b-2 1/8		2 1/8" ODS	2x 1/4" SAE	50	
C15	RV.45b-1/4S	Rot. 1"	1/4" SAE	2x 1/4" SAE	20	
C12	RV.45b-3/8S		3/8" SAE	2x 1/4" SAE	20	
C13	RV.45b-1/2S		1/2" SAE	2x 1/4" SAE	20	
C14	RV.45b-5/8S		5/8" SAE	2x 1/4" SAE	20	
C30	RV.60b-1/4	Rot. 1"	1/4" ODS	2x 1/4" SAE	20	60 бар
C31	RV.60b-3/8		3/8" ODS	2x 1/4" SAE	20	
C32	RV.60b-1/2		1/2" ODS	2x 1/4" SAE	20	
C33	RV.60b-5/8	5/8" ODS	2x 1/4" SAE	20		
C34	RV.60b-3/4	Rot. 1 1/4"	3/4" ODS	2x 1/4" SAE	30	
C35	RV.60b-7/8		7/8" ODS	2x 1/4" SAE	30	
C36	RV.60b-1 1/8	Rot. 1 3/4"	1 1/8" ODS	2x 1/4" SAE	35	
C37	RV.60b-1 3/8		1 3/8" ODS	2x 1/4" SAE	35	
C38	RV.60b-1 5/8	Rot. 2 1/4"	42 ODS	2x 1/4" SAE	45	
C39	RV.60b-2 1/8		2 1/8" ODS	2x 1/4" SAE	45	



## ЧУГУННЫЕ ЗАПОРНЫЕ ВЕНТИЛИ | CAST IRON STOP VALVES

Order No	Модель	Длина [мм]	Вход. подкл.	Сервисн. подклоч.	Рабоч. давление
D1	CV-54	292	2 1/8" ODS	2x 1/4" NPT	45 бар
D2	CV-66	292	2 5/8" ODS		
D3	CV-66x	380	2 5/8" ODS		
D4	CV-80	380	3 1/8" ODS		
D5	CV-92	380	3 5/8" ODS		
D6	CV-102	412	4" ODS		



## ФЛАНЦЕВЫЕ СОЕДИНЕНИЯ | CONEXIONES DE BRIDA

Order No	Модель	Диам. фланц. подклоч. [Ø]	Винт. подклоч.	Вход. подкл.	Klinger Прокладка	Рабоч. давление
E1	FLC.033b.101	115,0	6xM12	2 1/8" ODS	108.071.059.000.K01	33 бар
E2	FLC.033b.102	131,5	6xM12	2 5/8" ODS	108.084.072.000.K01	
E3	FLC.033b.103	166,5	6xM14	3" ODS	108.105.085.000.K01	
E4	FLC.033b.104	166,5	6xM14	3 1/8" ODS	108.105.085.000.K01	
E5	FLC.033b.105	195,0	6xM16	3 5/8" ODS	108.117.098.000.K01	
E6	FLC.033b.106	200,0	8xM16	4" ODS	108.125.108.000.K01	
E7	FLC.033b.107	230,0	8xM16	4 1/2" ODS	108.142.123.000.K01	



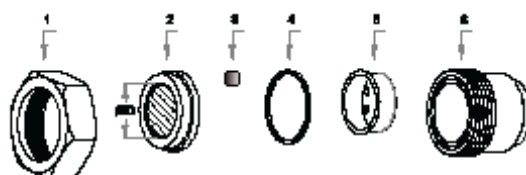


- |                      |                       |
|----------------------|-----------------------|
| [ 1 ] Сметр. стекло  | Visor                 |
| [ 2 ] Поплавок       | Bola                  |
| [ 3 ] Тefлон. прокл. | Junta de Teflón       |
| [ 4 ] Пайка          | Conexión de Soldadura |



No. Заказа	Кол-во x Модель	Тип подключения	Макс. допуст. давление [PS]	Допуст. температура [TS]
H30	1x SW38	1 1/8"-18 UNEF	130 бар	-20°C / 130°C
H31	2x SW38		90 бар	-40°C / -10°C
H32	3x SW38			

СМОТРОВЫЕ СТЕКЛА С РЕЗЬБОЙ РОТАЛОК | VISOR ROTALOCK



- |                          |                                |
|--------------------------|--------------------------------|
| [ 1 ] Rotalock Conn.     | Conexión Rotalock              |
| [ 2 ] Сметр. стекло      | Visor                          |
| [ 3 ] Float Ball         | Bola                           |
| [ 4 ] Teflon Прокладка   | Junta de Teflón                |
| [ 5 ] Cage               | Caja                           |
| [ 6 ] Rot. Welding Conn. | Conexión de Soldadura Rotalock |



No. Заказа	Кол-во x Модель	Тип подключения	Макс. допуст. давление [PS]	Допуст. температура [TS]
H4	1x SGC134	Rot. 1 3/4"	45 бар	-10°C / 130°C
H5	2x SGC134		33 бар	-40°C / -10°C
H6	3x SGC134			

**Смотровые стекла**

- Применяются для контроля уровня жидкости и масла.
- Шарики не подходят для R717.

**Visores**

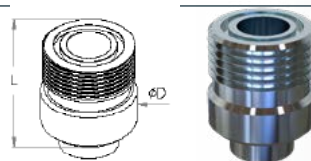
- Se utiliza para controlar el nivel de líquido y aceite..
- Las bolas no son adecuadas para R717.

# СОЕДИНИТЕЛЬНЫЕ ПАТРУБКИ MANGAS DE CONEXIÓN

Модель	For 33-45 бар	Модель	Для 60- 90-130 бар	Габариты	Тип подключения	Изображение
	[л] [мм]		[л] [мм]	[D1] [мм]	[Дюйм]	

## СОЕДИНИТЕЛЬНЫЕ ПАТРУБКИ РОТАЛОК | MANGAS DE CONEXIÓN ROTALOCK

A1	21	-	-	-	ROT 3/4"
A2	25	-	-	-	ROT 1"
A3	25	-	-	-	ROT 1 1/4"
A4	32	-	-	-	ROT 1 3/4"
A5	35	-	-	-	ROT 2 1/4"



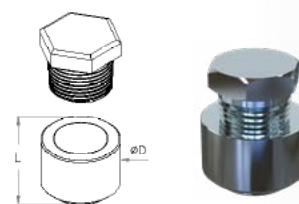
## СВАРНЫЕ ПАТРУБКИ | MANGAS DE CONEXIÓN DE SOLDADURA

B1	30	BH1	40	6,60	ODS 1/4"
B2	30	BH2	40	9,70	ODS 3/8"
B3	30	BH3	40	12,90	ODS 1/2"
B4	33	BH4	40	16,10	ODS 5/8"
B5	37	BH5	50	19,25	ODS 3/4"
B6	40	BH6	50	22,40	ODS 7/8"
B7	40	BH7	50	28,80	ODS 1 1/8"
B8	40	BH8	50	35,20	ODS 1 3/8"
B9	40	BH9	50	42,20	ODS 42
B10	40	BH10	50	54,30	ODS 2 1/8"
B11	50	BH11	60	63,80	ODS 2 1/2"
B12	50	BH12	60	67,00	ODS 2 5/8"
B13	60	BH13	70	76,60	ODS 3"
B14	60	BH14	70	80,00	ODS 3 1/8"
B15	60	BH15	70	92,60	ODS 3 5/8"
B16	80	BH16	90	102,00	ODS 4"
B17	80	BH17	90	105,30	ODS 4 1/8"
B18	80	BH18	90	108,50	ODS 4 1/4"
B19	80	BH19	90	114,80	ODS 4 1/2"
B20	80	BH20	90	140,00	ODS 5 1/2"



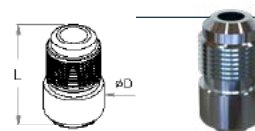
## СОЕДИНИТЕЛЬНЫЕ ПАТРУБКИ NPT И M20 | MANGAS DE CONEXIÓN NPT Y M20

F1	16	FH1	50	-	NPT 1/8"
F2	16	FH2	50	-	NPT 1/4"
F3	16	FH3	50	-	NPT 3/8"
F4	18	FH4	50	-	NPT 1/2"
F5	18	FH5	50	-	M20X1,5
F6	35	FH6	50	-	NPT 3/4"
F7	40	FH7	50	-	NPT 1"



## СОЕДИНИТЕЛЬНЫЕ ПАТРУБКИ SAE | MANGAS DE CONEXIÓN SAE

Y1	28	YH1	50	-	SAE 1/4"
Y2	28	YH2	50	-	SAE 3/8"
Y3	29	YH3	50	-	SAE 1/2"
Y4	30	YH4	50	-	SAE 5/8"



### Соединительные патрубки

- Все соединительные патрубки производятся на нашем заводе на станках CNC.
- Все сырье является сертифицированной продукцией.
- Так же изготавливаются нестандартные патрубки.

### Mangas de Conexión

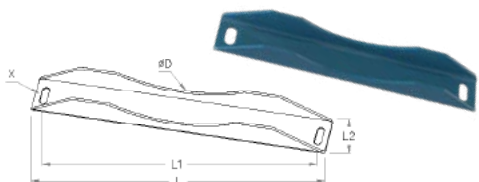
- Todas las piezas de conexión se producen en nuestra planta por máquinas CNC.
- Todas las materias primas están certificadas.
- Piezas de conexión especiales disponibles.

Модель	Ø (D) [мм]	Ø (D1) [мм]	L [мм]	L1	L2	L3	X	Тип
A.H089.03	89	-	80	80	-	-	11*35	A
A.H114.03	114	-	80	80	-	-	11*35	A
A.H120.03	120	-	80	80	-	-	11*35	A
A.H140.03	140	-	80	80	-	-	11*35	A
A.H160.03	160	-	80	80	-	-	11*35	A
A.H180.03	180	-	80	80	-	-	11*35	A
A.H219.03	219	-	100	100	-	-	11*35	A
B.H140.03	140	-	170	145	40	-	10*20	B
B.H168.03	168	-	195	170	40	-	10*20	B
B.H219.03	219	-	260	235	40	-	10*20	B
B.H273.03	273	-	350	325	50	-	10*25	B
B.H324.03	324	-	400	375	50	-	10*25	B
B.H406.03	406	-	480	440	60	-	14*35	B
B.H450.05	450	-	550	510	100	-	14*45	B
B.H508.06	508	-	600	560	110	-	14*60	B
B.H600.08	600	-	700	660	120	-	14*60	B
B.H750.08	750	-	850	810	150	-	16*80	B
B.H850.08	850	-	950	910	150	-	16*80	B
C.VHF1.04	-	-	143	50	80	50	11*20	C
C.VHF1.06	-	-	228	50	100	55	11*25	C
C.VHF2.06	-	-	248	50	120	70	11*25	C
D.V085.02	85	-	-	-	-	-	M10	D
E.V136.03	136	111	-	-	-	-	8,5*30	E
E.V162.03	162	142	-	-	-	-	8,5*30	E
E.V187.03	187	168	-	-	-	-	8,5*30	E
E.V205.03	205	168	-	-	-	-	8,5*30	E
E.V247.03	247	210	-	-	-	-	13*60	E
E.V320.03	320	280	-	-	-	-	13*80	E
F.V135.05	135	115	-	-	-	-	8,5*30	F
F.V170.05	170	140	-	-	-	-	8,5*30	F
F.V190.05	190	160	-	-	-	-	8,5*30	F
F.V250.05	250	205	-	-	-	-	13*60	F
F.V310.05	310	265	-	-	-	-	13*60	F
F.V360.08	360	320	-	-	-	-	15*80	F
F.V415.05	415	380	-	-	-	-	15*80	F
F.V415.08	415	380	-	-	-	-	15*80	F
F.V480.06	480	430	-	-	-	-	15*80	F
F.V480.08	480	430	-	-	-	-	15*80	F
F.V550.08	550	500	-	-	-	-	15*80	F
F.V550.10	550	500	-	-	-	-	15*80	F
F.V650.08	650	600	-	-	-	-	15*80	F
F.V650.10	650	600	-	-	-	-	15*80	F
F.V750.08	750	700	-	-	-	-	15*80	F
F.V750.10	750	700	-	-	-	-	15*80	F
F.V850.08	850	800	-	-	-	-	15*80	F
F.V850.10	850	800	-	-	-	-	15*80	F

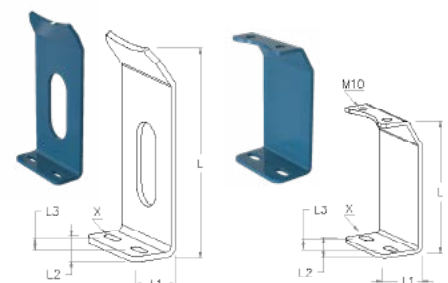
## Тип А



## Тип В



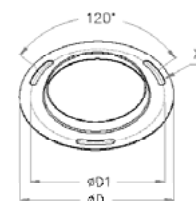
## Тип С



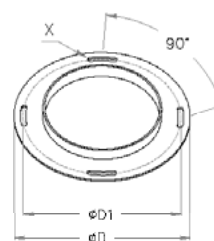
## Тип D



## Тип E



## Тип F



# ФЛАНЦЫ И УПЛОТНИТЕЛЬНЫЕ КОЛЬЦА BRIDAS Y JUNTAS

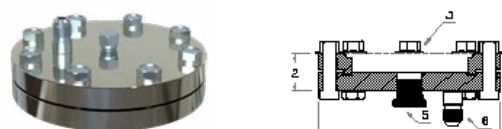
Тип А



Тип В



Тип С



Тип D



Тип E



Модель	Диаметр [Ø] [мм]	Раб. давление [PS] [мм]	Диам. фланц. соед. [1] [мм]	Длина фланц. соед. [2] [мм]	Screw		NPT [4] [Дюйм]	Прокладка		Доступный продукт	Тип
					[3] [мм]	[Qty]		Код заказа	Diameter [Ø] - [Ø]		
FLC.033B.001	152	33	203,0	29,5	M10*30	8 pcs	1/4"	108.154.144.000.K01	154,0 - 144,0	H100.33B	A
FLC.033B.002	114	33	149,0	24,0	M8*25	8 pcs	-	108.114.106.000.K01	114,5 - 106,5	OS.F.33B	D
FLC.033B.003	114	33	149,0	24,0	M8*25	8 pcs	-	108.114.106.000.K01	114,5 - 106,5	OS.F.33B	D
FLC.033B.004	114	33	149,0	24,0	M8*25	8 pcs	-	108.114.106.000.K01	114,5 - 106,5	OS.F.33B	D
FLC.033B.005	140	33	186,0	29,0	M10*30	8 pcs	-	108.140.131.000.K01	140,5 - 131,0	OS.F.33B	D
FLC.033B.006	168	33	223,0	35,0	M10*35	10 pcs	-	108.175.165.000.K01	175,5 - 165,0	OS.F.33B	D
FLC.033B.007	102	33	149,0	23,5	M8*25	8 pcs	1/4"	108.104.095.000.K01	104,0 - 095,0	OS.HF.33B	C
FLC.045B.001	114	45	149,0	25,0	M8*30	8 pcs	1/4"	108.114.106.000.K01	114,5 - 106,5	H48.45B	A
FLC.045B.002	102	45	149,0	25,5	M8*30	8 pcs	1/4"	108.104.095.000.K01	104,0 - 095,0	OS.C.45B	C
FLC.045B.003	102	45	149,0	25,5	M8*30	8 pcs	-	108.080.005.000.V01	80,0 - 5,0	OS.C.45B	B
FLC.045B.004	168	45	226,0	26,5	M14*30	10 pcs	-	108.145.005.000.V01	145,0 - 5,0	OS.C.45B	B
FLC.045B.005	219	45	218,0	42,0	M14*35	10 pcs	-	108.140.006.000.V01	140,0 - 6,0	OS.C.45B	E
FLC.045B.006	324	45	324,0	53,0	M16*35	14 pcs	-	108.225.006.000.V01	225,0 - 6,0	OS.C.45B	E
FLC.060B.001	159	60	114,0	31,0	M10*35	8 pcs	1/4"	108.114.106.000.K01	114,5 - 106,5	H48.60B	B
FLC.060B.002	102	60	155,0	30,0	M12*35	8 pcs	1/4"	108.080.005.000.V01	80,0 - 5,0	OS.C.60B	B
FLC.060B.003	168	60	219,0	44,0	M14*35	12 pcs	1/4"	108.140.006.000.V01	140,0 - 6,0	OS.C.60B	E
FLC.060B.004	102	60	155,0	33,5	M10*35	8 pcs	1/4"	108.107.095.000.K01	107,0 - 95,0	OS.C.60B	C
FLC.130B.001	114	130	177,5	52,0	M12*35	11 pcs	1/4"	108.095.006.000.V01	95,0 - 6,0	OS.C.130B H48.130B	E
FLC.130B.002	168	130	223,0	55,0	M14*40	16 pcs	1/4"	108.145.006.000.V01	145,0 - 6,0	OS.C.130B	E
FLC.130B.003	219	130	284,0	66,0	M16*50	16 pcs	1/4"	108.195.006.000.V01	195,0 - 6,0	OS.C.130B	E
FLC.130B.004	76	130	134,0	42,0	M10*30	10 pcs	1/4"	108.060.005.000.V01	60,0 - 5,0	OS.C.130B	E

K01 - Asbestos Free - GP150/BA-50 Klingerit Прокладка  
V01 - Viton

## УПЛОТНИТЕЛЬНОЕ КОЛЬЦО JUNTA

Модель	Внешний диаметр Ø D [мм]	Внутренний диаметр Ø [мм]	Толщина [мм]	Тип	Уплотнение O-Ring Место установки
108.015.011.015.T01	14,5	11	1,5	TEFLON	ROT 3/4"
108.019.016.015.T01	19,0	16	1,5		ROT 1"
108.026.022.015.T01	25,5	22	1,5		ROT 1 1/4"
108.039.035.015.T01	38,5	35	1,5		ROT 1 3/4"
108.051.047.015.T01	51,0	47	1,5		ROT 2 1/4"

Результат тщательного  
подхода к работе - это

**КАЧЕСТВО**

**LA CALIDAD** ES EL RESULTADO  
DE LA DEDICACIÓN AL TRABAJO

